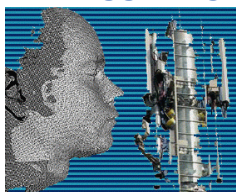


[WWW.001.BE.CX](http://www.001.be.cx)



NOUVEAU SITE D'INFORMATION CITOYEN  
SUR LA POLLUTION ELECTROMAGNETIQUE

Une mine d'informations  
scientifiques et grand public à portée de clic  
pour vous permettre de vous faire une opinion  
sur ce problème controversé et mal documenté.

Et d'agir en citoyen informé !

#### Accueil

Tour d'horizon et objectifs

Les normes de l'OMS sont biaisées et obsolètes  
Rapport du Directeur du Centre de Tumeurs du Cerveau  
aux Etats-Unis

#### Documents

Une vingtaine de documents grand public à télécharger  
Plusieurs séquences VIDEO et AUDIO

#### Santé

Comparaison avec la mise sur le marché d'un nouveau  
médicament

#### Antennes

Plus de **vingt** études scientifiques publiées sur l'incidence  
des antennes relais sur la santé ainsi que plusieurs  
rapports informels de citoyens

#### DECT-WiFi

Technologies sans fil, les autres sources de pollution  
électromagnétique, en plein développement

#### Art

Une image valant mille mots ...

#### FAQ

Questions-réponses

#### Droit

Des pistes pour débloquer la situation et avancer

#### Action

Un outil d'action citoyenne pour empêcher l'édification de  
nouvelles antennes qui contribuent à exposer les  
personnes à des champs électromagnétiques *permanents*  
**supérieurs à 0,2 V/m sur des lieux de vie.**

#### Et moi ?

Conseils d'utilisation et d'action

#### Presse

Communiqués de presse

Imprimer le site

#### Sources

La rubrique de loin la plus étendue :  
plus de 280 références bibliographiques directement  
accessibles en ligne (en tout ou en partie).  
Résumé complet en français.

#### Liens

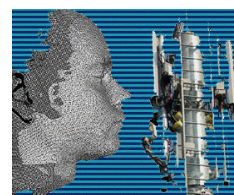
Pour en savoir plus : d'autres ressources sur Internet

Faites profiter vos amis et connaissances

**Parlez-en autour de vous !**

## Inoffensives les antennes relais?

- Maux de tête, fatigue chronique, insomnies, troubles de la mémorisation, ... : de plus en plus de personnes se plaignent des effets des antennes GSM et de ce qu'il faut appeler le **brouillard électromagnétique** sur leur santé.
- En France, une proposition de loi vise à interdire l'implantation d'antennes dans un rayon de **300 m** autour de lieux habités.
- En Allemagne, le **groupe BMW** a décidé de **réduire drastiquement ses normes** d'exposition à 0,2 V/m pour l'ensemble de ses 105.000 employés à travers le monde. La valeur limite d'exposition en Belgique est de 32 V/m.
- Aux Pays-Bas, plus de **50 communes** s'opposent à l'installation d'antennes GSM-UMTS sur leur territoire avant que leur innocuité ne soit clairement établie par l'Etat.
- Depuis 2003, à l'initiative du réassureur Swiss Re, les **assureurs excluent les risques liés aux CEM** (champs électromagnétiques) des GSM et des antennes relais, dans les contrats RC.
- En Suède **l'électro-hypersensibilité** (EHS) est pleinement reconnue et affecte **3% (!)** de la population. Elle a été reconnue officiellement par l'OMS en 2004. Les personnes EHS réagissent de façon aiguë à des expositions parfois très faibles. Elles ne représentent sans doute que la pointe de l'iceberg en termes de symptomatologie. Les « canaris » des mines de charbon ...
- Une bonne **vingtaine d'études** scientifiques font le lien entre antennes et problèmes de santé : perturbation du **sommeil**, fatigue, irritabilité, **maux de têtes**, dépression, problèmes **cardiovasculaires**, modifications de **l'EEG**, augmentations significatives de taux de **cancer**, baisse de la **fertilité**, baisse de la sécrétion de la **mélatonine** (une hormone essentielle agissant notamment comme puissant anti-oxydant).
- Quoique prétendent certains, les études épidémiologiques concernant les antennes relais sont rares (**six études publiées** dans des revues scientifiques à comité de lecture) et elles vont quasiment toutes dans le même sens. Une étude autrichienne (mai 2006) montre des effets négatifs à partir d'une exposition de seulement 0,1 V/m, une **valeur ... 600 fois inférieure** aux recommandations internationales.



[WWW.001.BE.CX](http://www.001.be.cx)

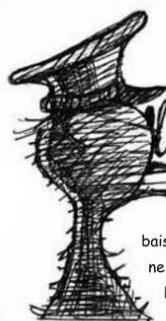
NOUVEAU SITE D'INFORMATION CITOYEN  
SUR LA POLLUTION ELECTROMAGNETIQUE

## Etude sur la fertilité et le comportement des cigognes

A titre d'exemple parmi de nombreuses autres publications

**Balmori A.**, Electromagnetic Biology and Medicine, 24: 109-119, 2005. Possible Effects of Electromagnetic Fields from Phone Masts on a Population of White Stork (Ciconia ciconia)

- **Baisse de 50% de la fertilité** pour des nids situés à moins de 200 m des antennes relais par rapport à ceux situés à plus de 300 m.
- **40% des nids situés à moins de 200 m n'avaient pas de poussins, comparés à seulement 3%** des nids situés à plus de 300 m.
- Cigognes nichant à moins de 100 m des antennes: **agressivité**, disputes fréquentes, construction du nid laborieuse, **mort fréquente de jeunes poussins** à un âge précoce.



Oui, tout cela est psychosomatique. Ces cigognes blanches sont allées surfer sur Internet et ont lu toutes ces histoires terrifiantes que font circuler ces scientifiques indépendants qui n'arrêtent pas de dire qu'il y a un problème. Pas étonnant qu'elles n'arrêtent pas de se prendre le bec, ne font plus de rejetons et n'arrivent même plus à construire leur nid. En plus elles ont vu dans la presse la baisse du prix de l'immobilier. Qui va s'embêter à construire un nid s'il ne garde même pas sa valeur ? Quels stupides oiseaux qui peuvent se laisser prendre par des nouvelles aussi alarmantes alors qu'il n'y a absolument aucune raison de s'en faire.

## Une exigence minimale : moins de 0,2 V/m

1. Oui aux nouvelles technologies, non à l'asservissement et au manque de recul scientifique mettant la santé des gens (**et des enfants en particulier**) en danger, qu'ils soient utilisateurs actifs ou passifs.
2. Au vu des risques sanitaires patents mis en avant par de nombreux scientifiques indépendants et publiés dans des revues scientifiques à comité de lecture, nous réclamons de pouvoir vivre dans un environnement où l'exposition permanente globale aux CEM, **toutes sources de champs électromagnétiques confondues**, soit inférieure à **0,2 V/m** (0,1 mW/m<sup>2</sup>).
3. Les toutes dernières recherches épidémiologiques le montrent : des puissances d'émission aussi faibles que 0,1 V/m peuvent déjà faire apparaître des symptômes **non psychosomatiques** chez des riverains d'antennes relais.
4. Cette valeur limite est donc loin d'être excessive (certains scientifiques préconisent des valeurs nettement plus basses). Elle peut être obtenue en **éloignant les antennes des lieux de vie** et/ou en **réduisant leur puissance d'émission**.
5. Cela **ne remet nullement en cause l'existence du GSM** mais oblige les opérateurs à adapter leur réseau en conséquence (au besoin même en augmentant le nombre d'antennes de moindre puissance).
6. Quant à l'**UMTS**, dont l'utilité est d'autant plus discutable que les risques liés à la pollution électromagnétique se révèlent de façon de plus en plus précise, nous réclamons un **moratoire** à son développement tant que l'innocuité de cette technologie sur la santé et le bien-être ne sera pas clairement démontrée. Dans l'état actuel des connaissances, cette garantie est loin de pouvoir être confirmée par l'Etat.

## D'autres technologies sans fil en plein développement qui posent aussi de sérieux problèmes

En particulier : les téléphones sans fil DECT et les réseaux sans fil Wi-Fi



Un surcroît de pollution électromagnétique qui s'ajoute à celle en provenance des antennes relais situées à proximité de chez vous (300-400 m) ainsi que des téléphones DECT et du Wi-Fi... de vos voisins.

**« Nous payons et nos enfants paieront demain le prix de nos aveuglements. »**

Le Monde 10/06/05  
Professeur Denis ZMIROU,  
Directeur scientifique démissionnaire de l'AFFSET  
(Agence Française de Sécurité Sanitaire de l'Environnement et du Travail)  
En charge du rapport d'experts  
"Téléphonie mobile et santé" (2002)